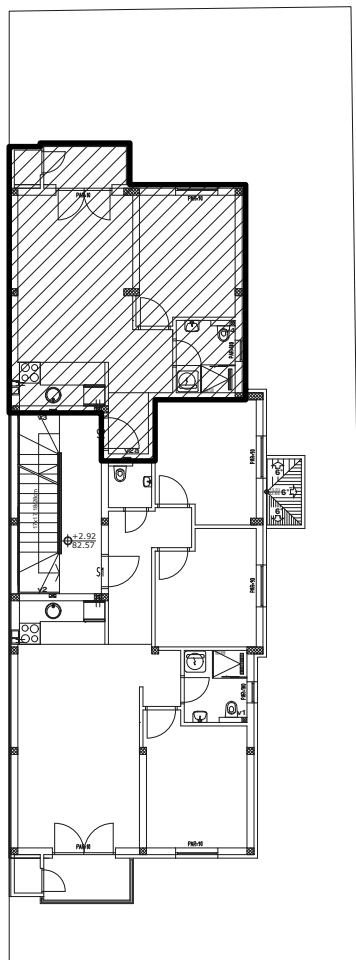


SITUACIJA



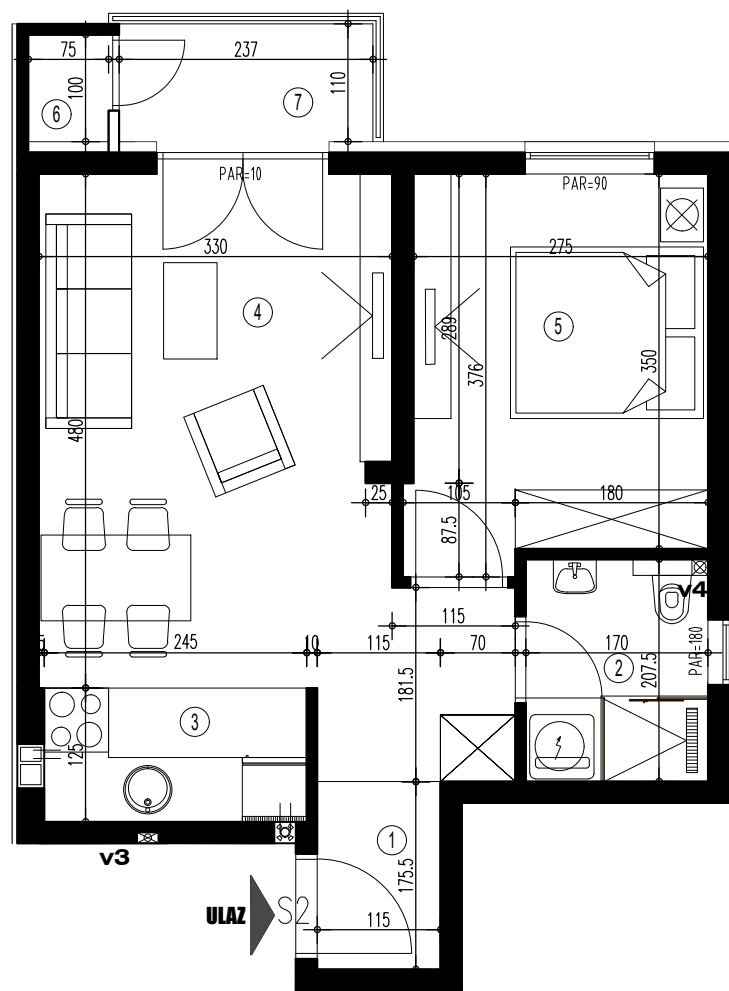
Ulica Jovana Ristića

SPRAT

S2 - jednoiposoban

BR.	NAZIV PROSTORIJE	VRSTA PODA	POVRŠINA PODA	KOEF.	KORISNA POVRŠINA
1	Ulaz	parket	2.01 m ²	1.00	2.01 m ²
2	Kupatilo	ker. pločice	3.50 m ²	1.00	3.50 m ²
3	Kuhinja	ker. pločice	3.06 m ²	1.00	3.06 m ²
4	Dnevna soba	parket	18.71 m ²	1.00	18.71 m ²
5	Soba	parket	9.96 m ²	1.00	9.96 m ²
6	Ostava	ker. pločice	0.75 m ²	1.00	0.75 m ²
7	Terasa	ker. pločice	2.76 m ²	1.00	2.76 m ²
				UKUPNO:	40.75 m ²
				komercijalna površina	k-0,97: 39.53 m ²

STAN 2 - jednoiposoban



BROJ UGOVORA

kontakt tel.