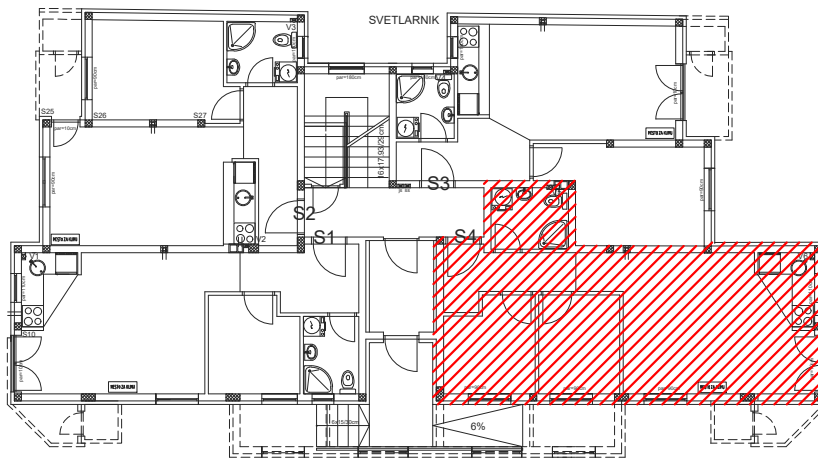
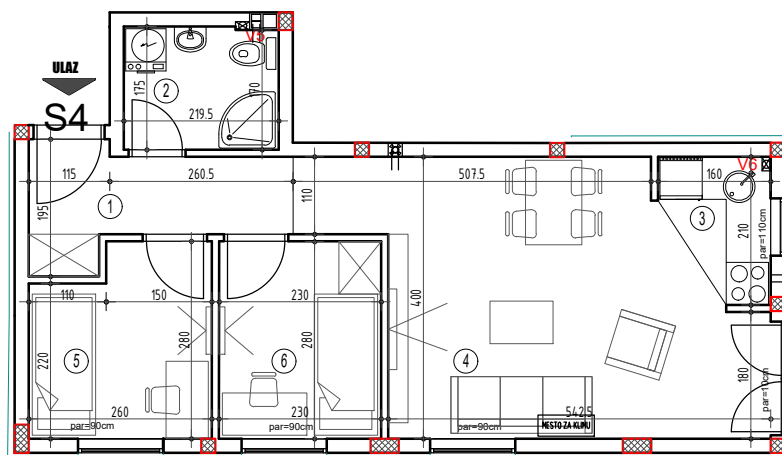


Ulica Jerneja Kopitara 13



SITUACIJA

STAN 4- dvoiposoban



PRIZEMLJE

S4 - dvoiposoban					
BR.	NAZIV PROSTORIJE	VRSTA PODA	POVRŠINA PODA	KOEF.	KORISNA POVRŠINA
1	Ulaz	parket	5.01 m ²	1.00	5.01 m ²
2	Kupatilo	ker. pločice	3.81 m ²	1.00	3.81 m ²
3	Kuhinja	ker. pločice	2.61 m ²	1.00	2.61 m ²
4	Dnevna soba	parket	20.65 m ²	1.00	20.65 m ²
5	Soba	parket	6.62 m ²	1.00	6.62 m ²
6	Soba	parket	6.43 m ²	1.00	6.43 m ²
				UKUPNO:	45.13 m ²
				komercijalna površina	k-0,97: 43.78 m²

BROJ UGOVORA

kontakt tel.