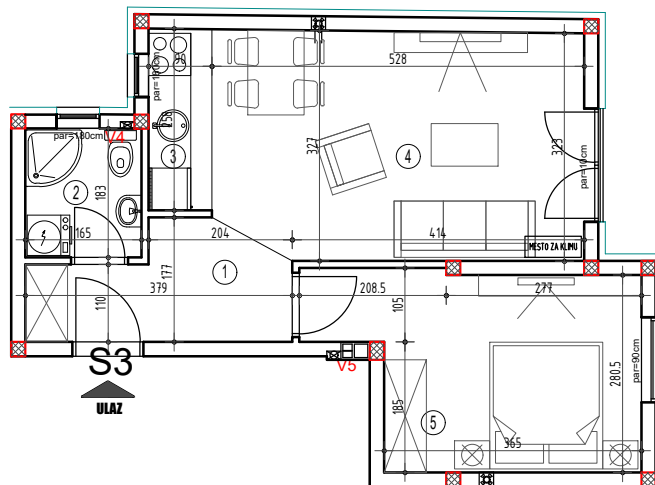
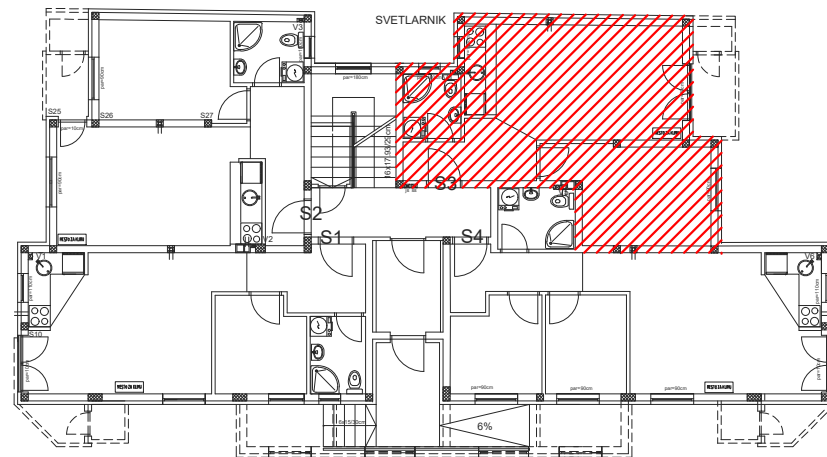


STAN 3- jednoiposoban



Ulica Jerneja Kopitara 13



SITUACIJA

PRIZEMLJE

S3 - jednoiposoban					
BR.	NAZIV PROSTORIJE	VRSTA PODA	POVRŠINA PODA	KOEF.	KORISNA POVRŠINA
1	Ulaz	parket	5.18 m ²	1.00	5.18 m ²
2	Kupatilo	ker. pločice	3.01 m ²	1.00	3.01 m ²
3	Kuhinja	ker. pločice	2.31 m ²	1.00	2.31 m ²
4	Dnevna soba	parket	17.09 m ²	1.00	17.09 m ²
5	Soba	parket	11.58 m ²	1.00	11.58 m ²
				UKUPNO:	39.17 m ²
				komercijalna površina	k-0,97: 37.99 m²

BROJ UGOVORA

kontakt tel.