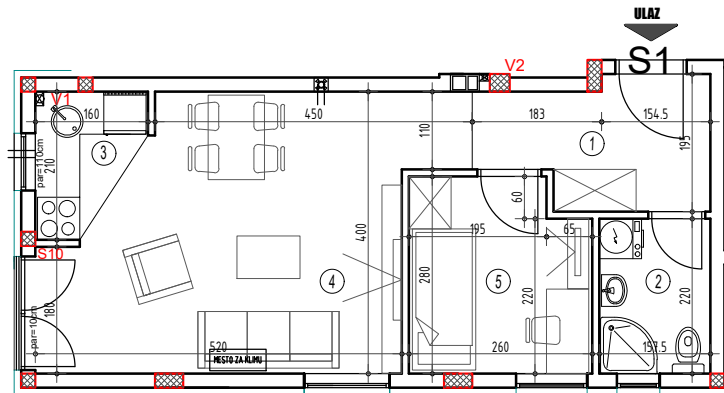
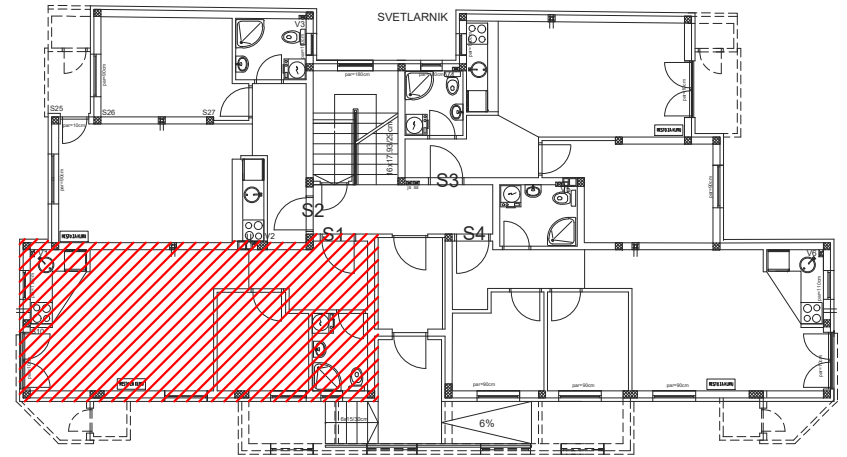


STAN 1- jednoiposoban



Ulica Jerneja Kopitara 13



SITUACIJA



PRIZEMLJE

S1 - jednoiposoban					
BR.	NAZIV PROSTORIJE	VRSTA PODA	POVRŠINA PODA	KOEF.	KORISNA POVRŠINA
1	Ulaz	parket	5.43 m ²	1.00	5.43 m ²
2	Kupatilo	ker. pločice	3.46 m ²	1.00	3.46 m ²
3	Kuhinja	ker. pločice	2.61 m ²	1.00	2.61 m ²
4	Dnevna soba	parket	19.36 m ²	1.00	19.36 m ²
5	Soba	parket	6.88 m ²	1.00	6.88 m ²
				UKUPNO:	37.74 m ²
				komercijalna površina	k-0,97: 36.61 m ²

BROJ UGOVORA

kontakt tel.